

Утверждена

ПОСТАНОВЛЕНИЕ

(наименование документа об утверждении, включая наименование

Администрация Анцирского сельсовета

органов государственной власти или органов местного

Канского района Красноярского края

самоуправления, принявших решение об утверждении схемы

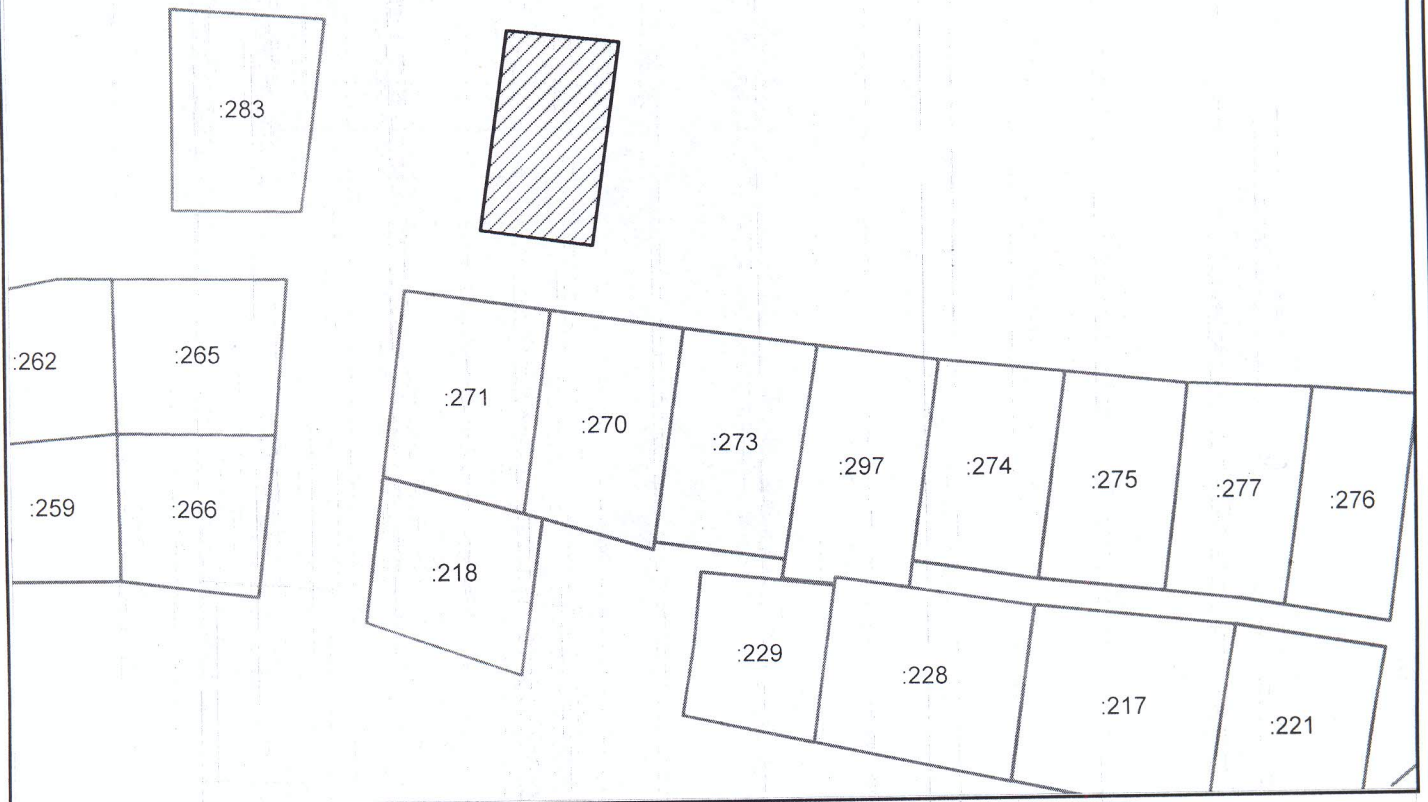
или подписавших, согласование о перераспределении земельных участков)

от 09.06.2016г. № 186-п

Схема расположения земельного участка или земельных участков на кадастровом плане территории


Условный номер земельного участка :ЗУ1		
Площадь земельного участка	1588 кв.м.	
Обозначение характерных точек границ	координаты, м	
	x	y
1	2	3
н1	732207	80560
н2	732204	80589
н3	732151	80582
н4	732155	80552

24:18:0800010



Масштаб 1:2000

Условные обозначения:

 - испрашиваемый участок

24:18^0800010 - номер кадастрового квартала

— — - граница кадастрового квартала