

Утверждена

ПОСТАНОВЛЕНИЕ

(наименование документа об утверждении, включая наименование

Администрация Анцирского сельсовета

органов государственной власти или органов местного

Канского района Красноярского края

самоуправления, принявших решение об утверждении схемы

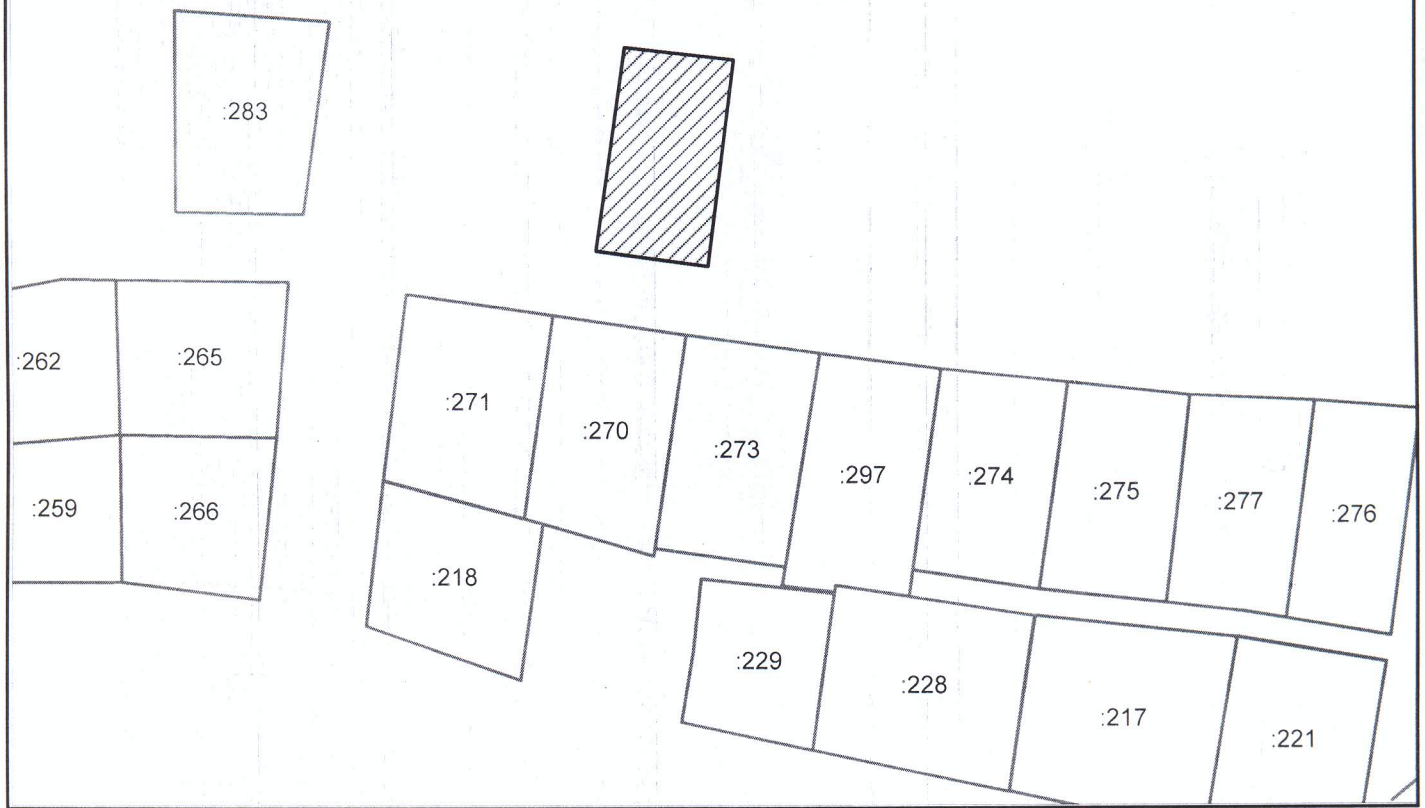
или подписавших согласование о перераспределении земельных участков)

*№ 05 утверждена схемой перераспределения
земельных участков*
от *07.06.2016* № *195-н*

Схема расположения земельного участка или земельных участков на кадастровом плане территории


Условный номер земельного участка :ЗУ1		
Площадь земельного участка	1596 кв.м.	
Обозначение характерных точек границ	координаты, м	
	x	y
1	2	3
н1	732204	80589
н2	732201	80618
н3	732146	80611
н4	732151	80582

24:18:0800010




Масштаб 1:2000

Условные обозначения:

 - испрашиваемый участок

24:18^0800010 - номер кадастрового квартала

 - граница кадастрового квартала